



A r g e ș

Monumentele din județul Argeș

de celulă
a închisoarea Pitești



In imediata apropiere a închisorii comuniste de înfricoșătoare aducere aminte de la Pitești, din inițiativa Filialei AFDPR Argeș a fost construit, între 1995-2003, un grup de patru monumente distincte, realizându-se astfel un adevărat complex memorial.

Monumentul central are în stânga o cruce și un bloc masiv din marmură, iar în dreapta un zid care simbolizează închisoarea Pitești.

Acest monument central amintește de vremurile când, la închisoarea Pitești, crimele și teroarea dispuse de Comitetul Central al PCR odiosului aparat de securitate împotriva celor care se opuneau sovietizării și comunizării României, în special a studenților, depășeau orice imaginație.

Construit în 1995, are o structură de beton placat cu travertin și depășește înălțimea de 5 m. Pe partea din față s-a aplicat un mozaic, care sugerează, stilizat, umbra unui deținut politic eliberat din chinurile închisorii. Mâna dreaptă a acestuia este ridicată spre cerul divin al credinței, care l-a călăuzit și l-a salvat, iar brațul stâng, cu lanțul rupt, îndreptat în jos, sugerează hotărârea de a învinge.

În partea dreaptă a acestui monument s-a construit zidul simbolic al închisorii Pitești, pe care este amplasată o hartă intitulată „Geografia Detenției Politice Comuniste a Românilor”, o ușă autentică de celulă de la închisoarea Pitești și un foisor de pază.

Monumentul central a fost ridicat din inițiativa și grija Comitetului de Conducere al AFDPR, filiala Argeș, condus de președintele său, Sergiu Rizescu, iar forma și exprimarea artistică aparțin fostului deținut politic Eugen Olteanu. Celelalte piese ale complexului memorial au fost ridicate prin strădania distinsului fost deținut politic Aristide Ionescu, iar zidul închisorii de către AFDPR și mereu prezenta Fundație „Memoria-Argeș”.

Crucea din marmură albă este ridicată pe un soclu înalt, format din două module placate cu marmură. Pe ele sunt inscripționate următoarele: „În amintirea deținuților politici anticomuniști, uciși în timpul reeducării prin tortură (1949-1953)”. Mai jos sunt dăltuite numele celor uciși care au putut fi identificați.

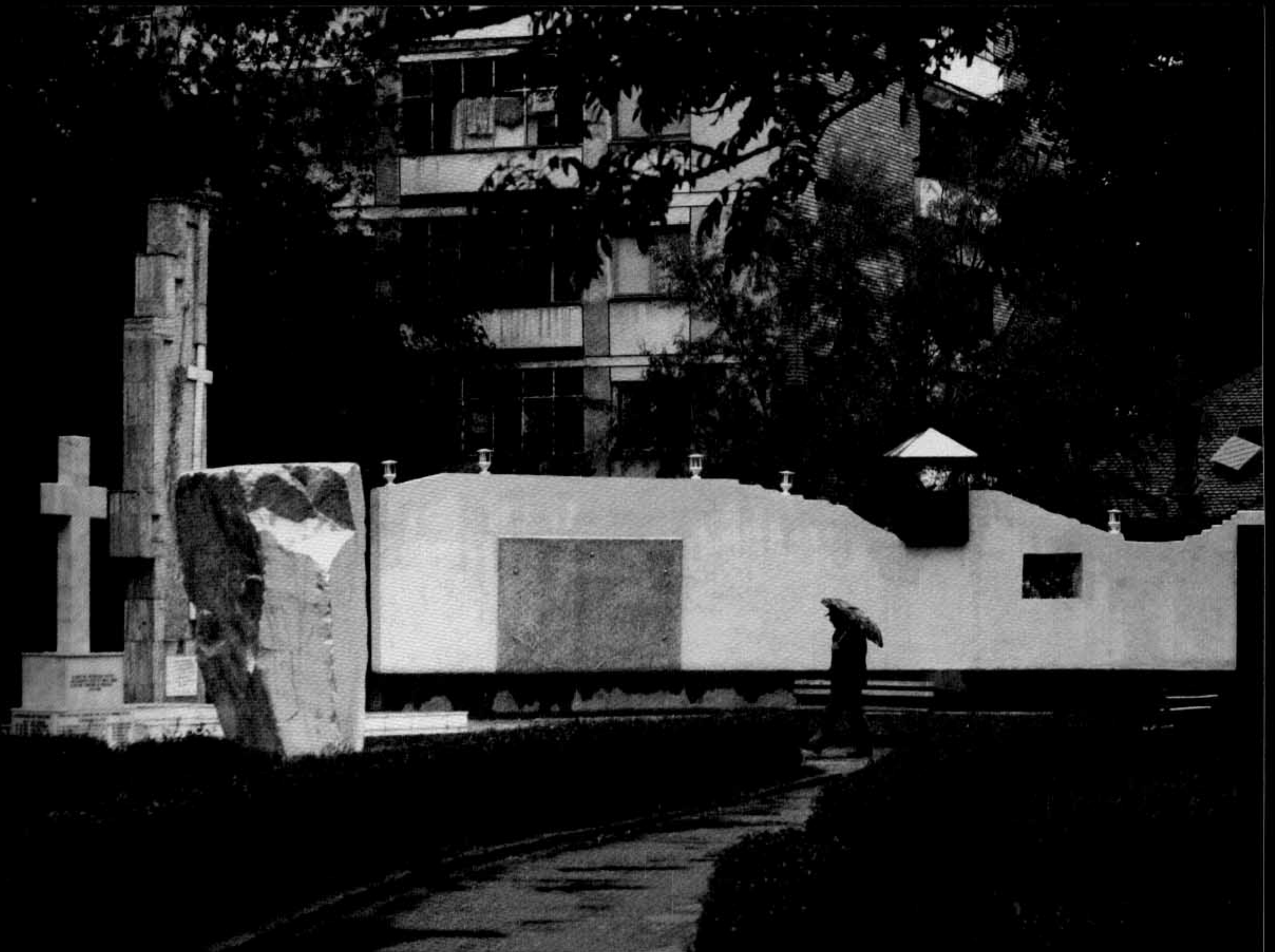
Efortul realizării acestei sfinte cruci aparține fostului deținut politic Aristide Ionescu, ajutat de filiala AFDPR.

O impresionantă Troiță de lemn a fost ridicată în memoria celor executați ori căzuți în lupte în munți, care au făcut parte sau au ajutat între 1949-1958 grupul de rezistență din comuna Nucșoara, condus de lt. Toma Arnăuțoiu.



A r g e ș

Memorialul de la Pit ești





Memorialul de la Pitești





A r g e ș

Memorialul de la Pitești

