



C I U J

# Monumentele din județul Cluj

**S**ala Muzeu – loc de execuție în închisoarea Gherla  
 Aproape de poarta de intrare în Penitenciarul Gherla, în partea stângă se află un pavilion mai izolat, cu ziduri de piatră groase de 1 m. În două mici încăperi din subsolul acestuia s-a amenajat, începând din 1956, un macabru loc de execuție.

Aici au fost asasinați cu gloanțe, trase după sistemul rusesc în ceafă, unii dintre cei mai aprigi luptători împotriva comunismului. Din inițiativa președintelui AFDPR Cluj, Ion Gherasim, având concursul directorului penitenciarului, în 1994 cele două încăperi au fost transformate în muzeu. Pe lângă exponatele curente – zeghe, lanțuri și bare, cătușe etc. – locul propriu-zis al execuțiilor este străjuit de două plăci votive (cuprinzând numele martirilor care au putut fi identificați și data execuției) ca și de o icoană și candela ei, lumină întru neuitare.

## Memorialul de la Gherla

Memorialul de la Gherla a fost înălțat între 1992-1994, într-o latură a cimitirului orașului, situat chiar lângă împrejmuirea închisorii. Proiectat de arhitectul Ion Mitrea, memorialul are în fundal-centru o impunătoare cruce de beton de 15 m înălțime, în dreapta intrării un altar-paraclis destinat slujbelor religioase de periodică pomenire, iar în partea stângă un lung perete votiv (ridicat în 1996-1997) ce consemnează pe plăci, cronologic, numele acelor dintre martirii anticomuniști care au fost identificați ca fiind exterminați în sinistrul penitenciar. Cei mai mulți însă vor rămâne necunoscuți. Memorialul a fost înălțat în exclusivitate prin eforturile de suflet și contribuția materială a Filialei AFDPR Cluj datorită strădaniei președintelui de atunci al filialei, Ion Gherasim, ajutat de Septimiu Râmboiu și de ceilalți foști deținuți politici.

## Monumentul foștilor deținuți politici de la Aluniș, Cluj

Acest monument este ridicat spre a aminti celor care vin după noi despre jertfa și suferința clujenilor care au îndrăznit să înfrunte regimul comunist. Inițiativa și o parte a efortului material au aparținut AFDPR Cluj, dar greul l-a suportat familia Iovu Curtean, fiul unui fost deținut politic. Monumentul a fost amplasat în curtea bisericii din Aluniș și sfințit la 9 octombrie 1994. Pe marmura celor patru părți sunt încrustate numele a 102 foști deținuți. Proiectanți și constructori au fost: Curtean Iovu, Curtean Aurora, Tăpăstău Ștefan.

## Cimitirul din Dealul Cărămidăriei

Este situat la marginea orașului Gherla, pe un tăpșan de lângă fabrica de cărămidă. Aici au fost înmormântați deținuți politici abia după 1956-1957, când numărul mare de noi morminte fără cruce ar fi bătut la ochi în cimitirul de lângă penitenciar. În 1989, abia dacă se mai păstrau câțiva țaruși numerotați, indicând ici-colo câte un mormânt.

Cimitirul, reconstruit grație unui proiect realizat de Septimiu Râmboiu și Mihai Dan, are laturile de 150x60 m (o suprafață de 900 mp). Gardul împrejmuitoare, aflat în fața unei minunate troițe de lemn sculptat în stil maramureșean, este construit din oțel-beton și țevă, fixat în fundații de beton. Execuția lucrărilor i-a revenit inginerului Florian Pop. În interiorul împrejmuirii sunt aliniate 150 de cruci din beton armat, împodobite fiecare cu o placă de marmură pe care este înscris numele martirului.

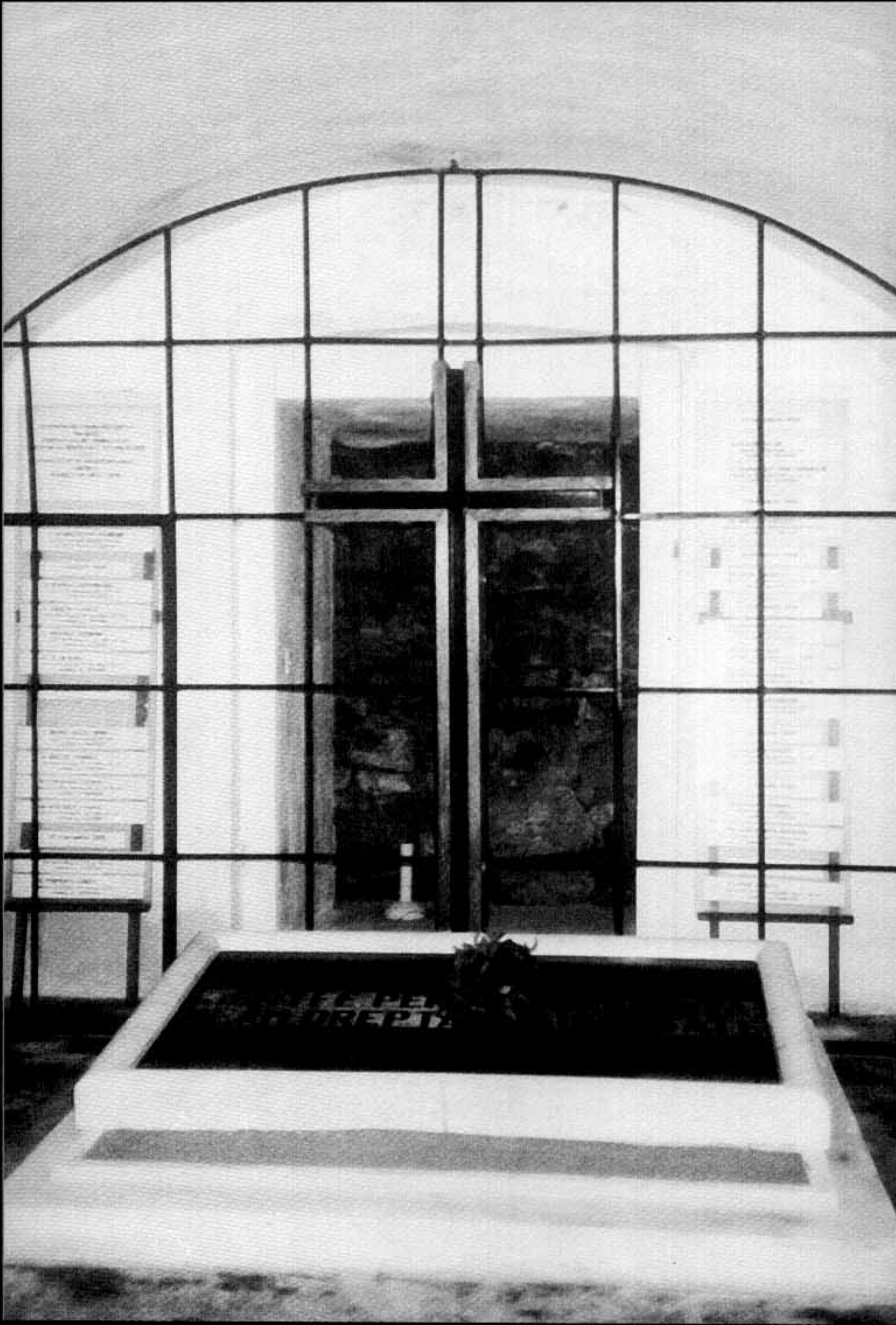
Filiala AFDPR din Cluj, președinte Traian Neamțu, a început, în municipiul Cluj, construcția unui monument închinat luptei împotriva comunismului.





C I U j

Loc de execuție în Penitenciarul Gherla (Sala Muzeu)

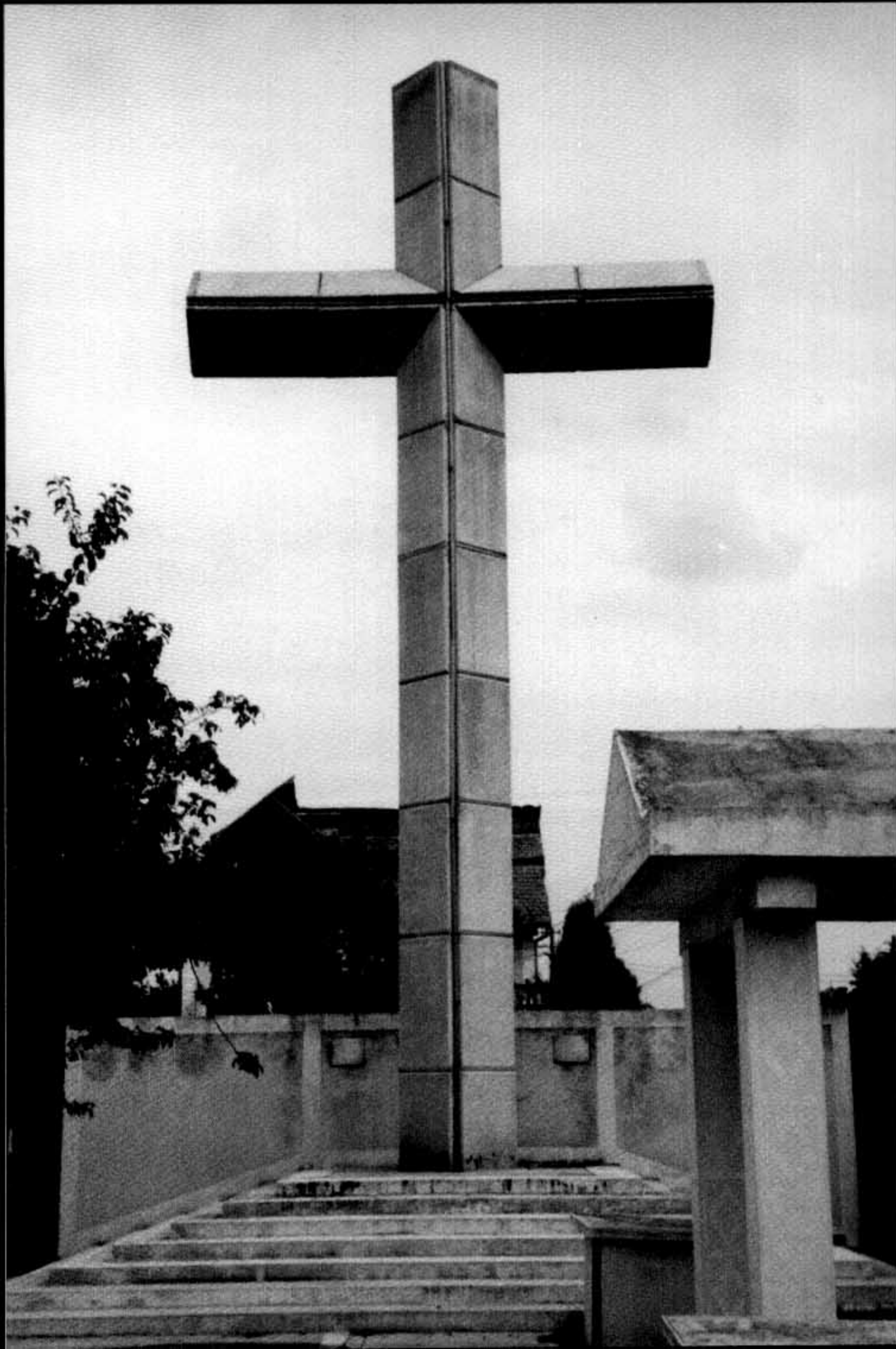


72



C I II j

Memorialul de la Gherla





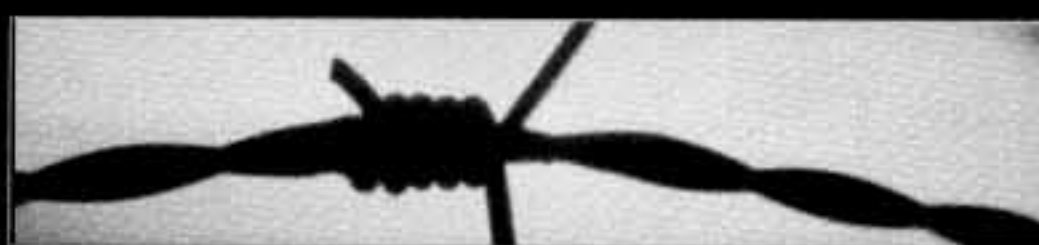


C I " j

Memorialul de la Gherla

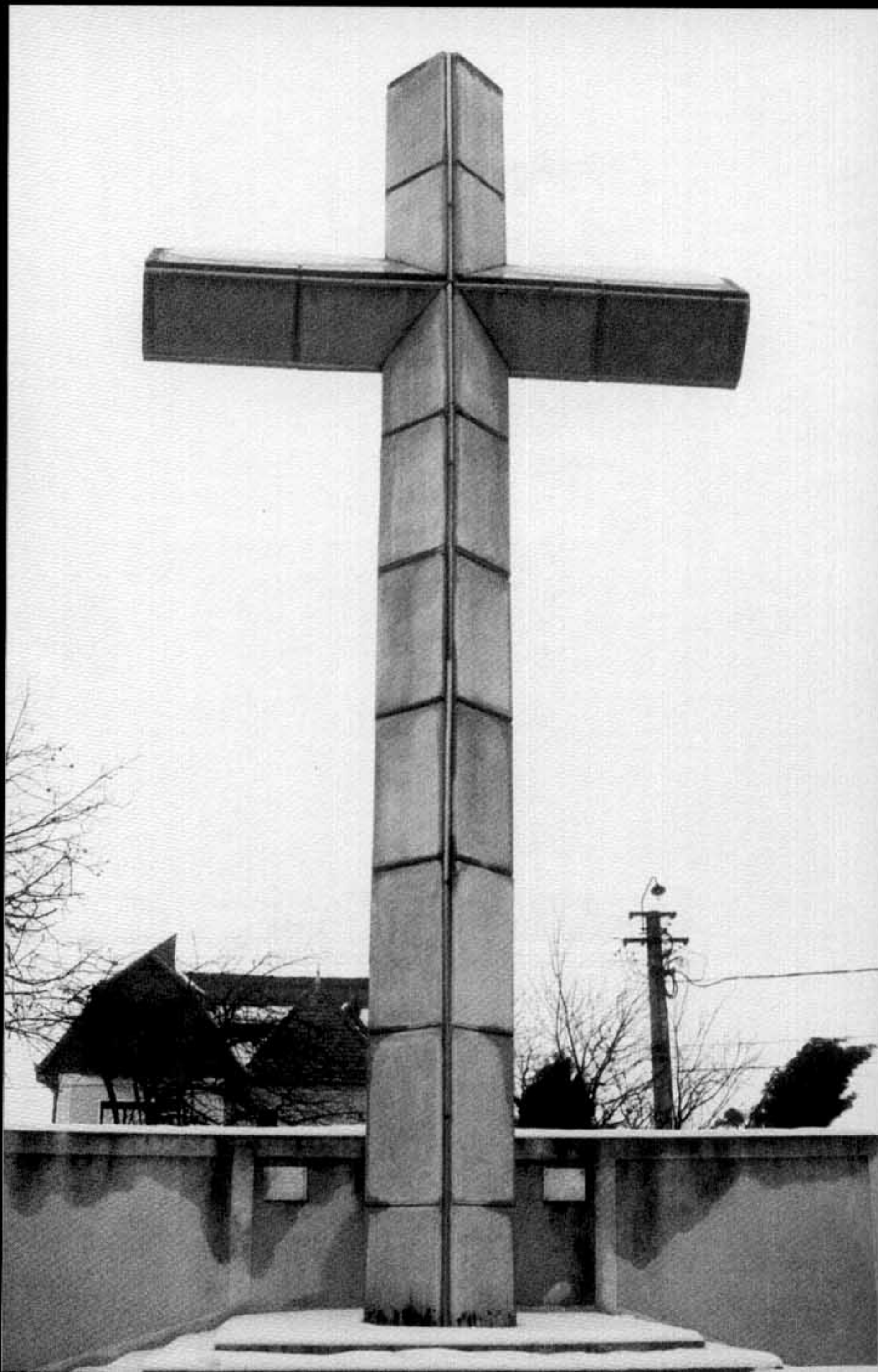






C I " j

Memorialul de la Gherla



75



Ε Ι ΙΙ Ι

Cimitirul deținuților politici - Gherla, Căramidărie







C I " j

Cimitirul deținuților politici - Gherla, Căramidărie



//



E I U j

Monumentul de la Aluniș

